

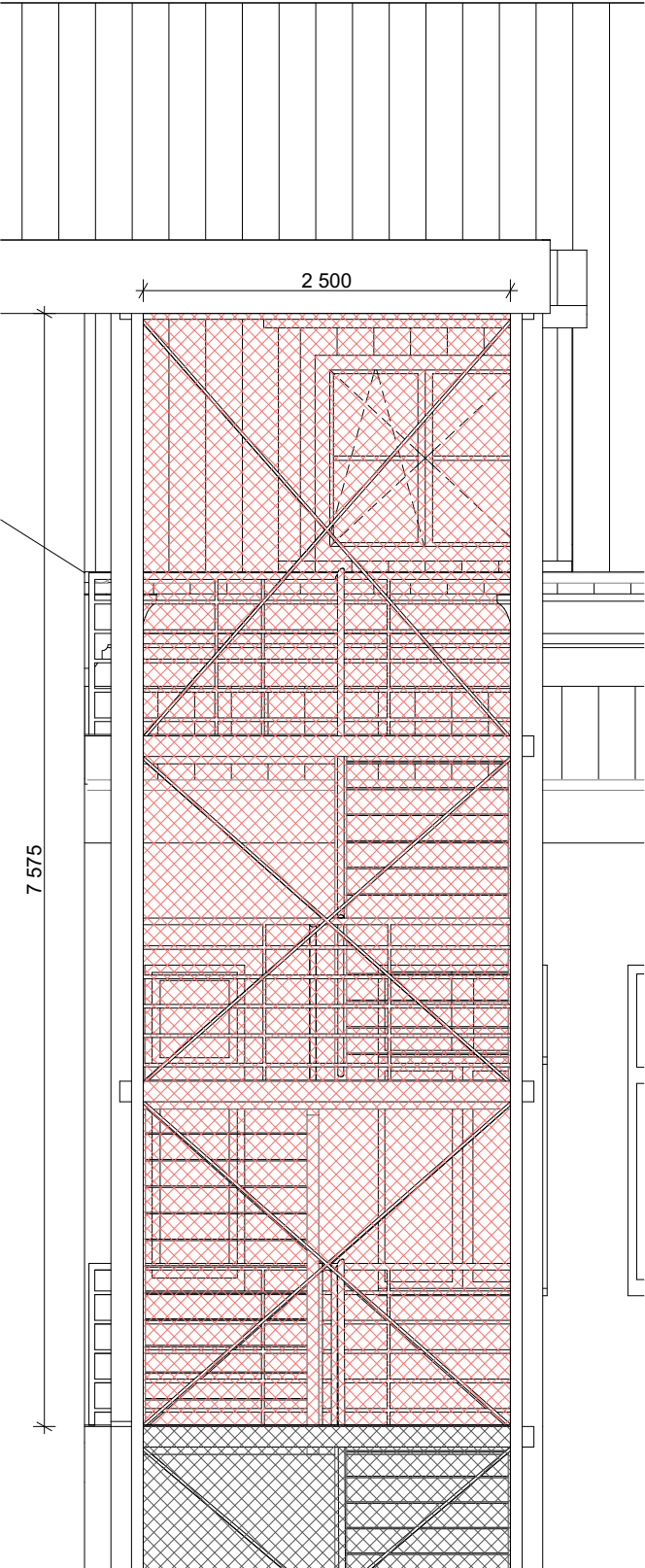
Ozn. NEREZOVÁ SÍŤ
O.1

Rozměr	Popis	Materiál
- plocha sítě celkem 81,0 m2 - délka napínacího lanka celkem 98,0 m	Nerezová síť Zábrana proti vletu holubů zhotovená z nerezové sítě, kotvené do nosné konstrukce únikového schodiště pomocí napínacích ocelových lan a nerezových kotvicích bodů.	Síť z nerezového lanka tl. 2 mm, hustota oka 60/140 mm (proti holubům). Napínací nerezové lano tl. 8 mm vč. nerezových kotvicích bodů.

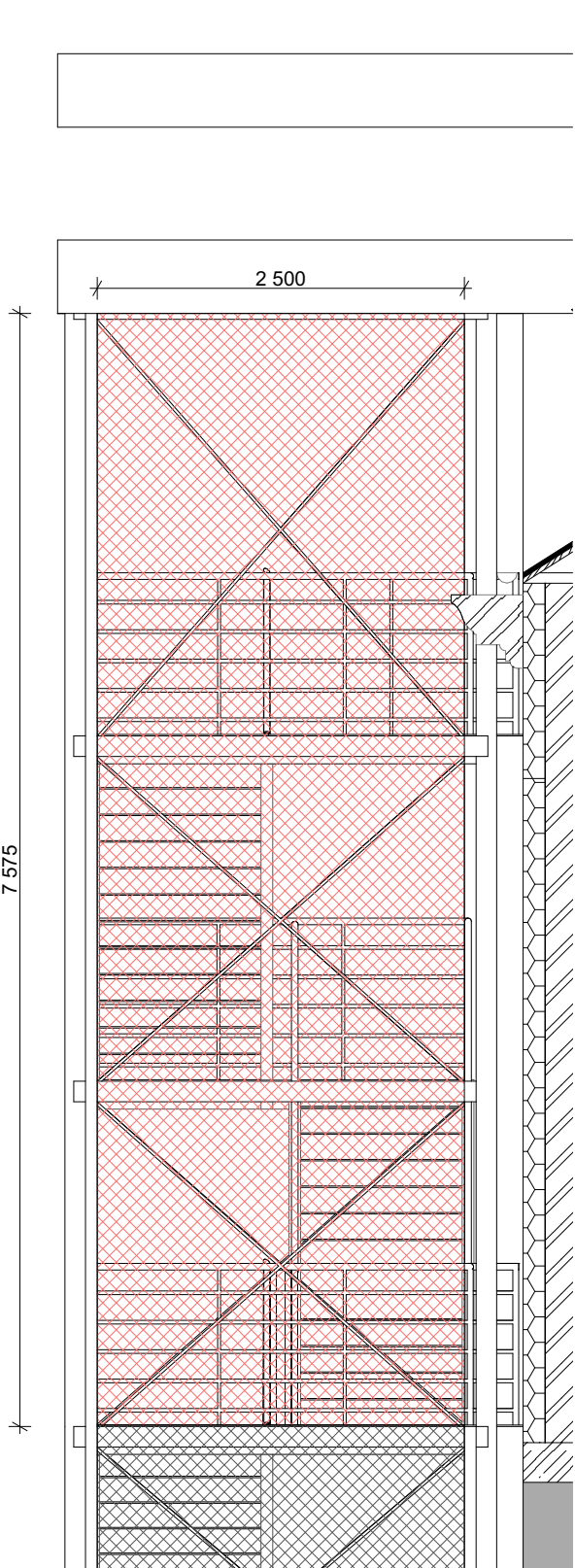
Poznámka

Dokumentace nenahrazuje výrobní dokumentaci dopracovaných detailů. Optimalizace dimenze jednotlivých prvků a dimenze kotev je povinností zhotovitele v rámci dílenské dokumentace dodavatele. Tato bude předložena projektantovi a investorovi k odsouhlasení. Přesné rozměry nutno zaměřit na stavbě, případné změny konzultovat s projektantem a investorem.

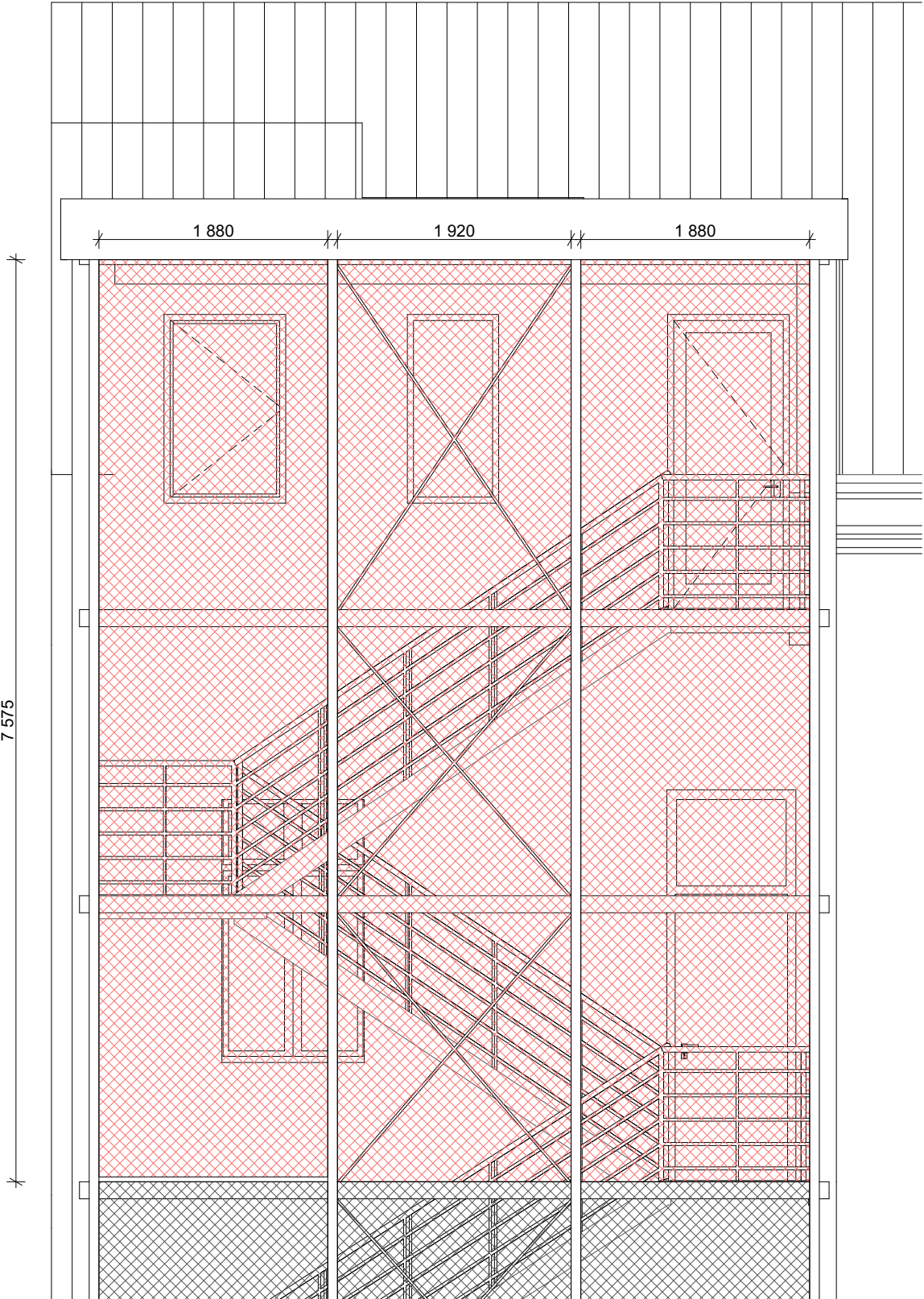
Pohled boční - západní



Pohled boční - východní



Pohled boční - jižní



Ozn. WC PŘÍČKY S DVEŘMI

O.2

Popis

sestava systémové sanitární příčky s
dveřmi pro oddělení toalet

Rozměr

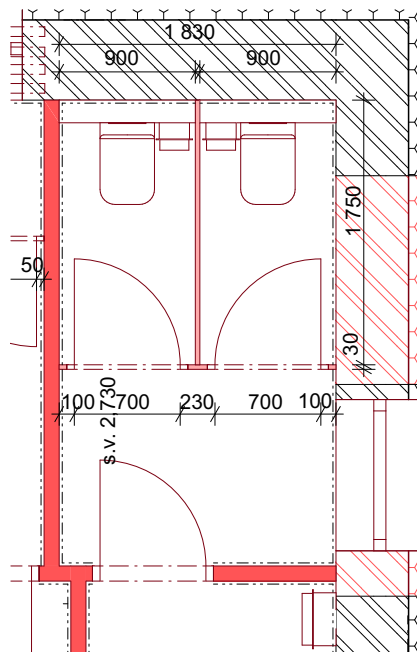
dle schématu

výška: 2000 mm, spodní mezera: 150 mm

rozměr dveří: 700/1850 mm

křídlo otevíravé

Půdorys



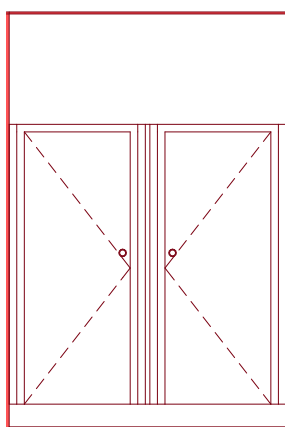
Materiál

hpl desky v hliníkovém rámu a nerez doplňky, kotveno
do podlahy nožky nerezové a do stěn, dveře opatřeny
kováním koule/koule satin. nerez, zámek se západkou
WC, rozetový, satin. nerez,
kování a zámek budou vybrány architektem na základě
vzorkování
barva sestavy: antracitově šedá (upřesní architekt)

Poznámka

před výrobou nutno na místě ověřit skutečné rozměry,
případné změny nutno konzultovat s investorem a
projektantem
dokumentace nenahrazuje výrobní dokumentaci,
dopracování detailů, optimalizace dimenze jednotlivých
prvků a dimenze kotev je povinností zhotovitele v rámci
dílenské dokumentace dodavatele, vč. statického
posouzení

Pohled



Poznámka: Dokumentace nenahrazuje výrobní dokumentaci dopracování detailů, optimalizace dimenze jednotlivých prvků a dimenze kotev je povinností zhotovitele v rámci dílenské dokumentace dodavatele. Tato bude předložena projektantovi a investorovi k odsouhlasení. Přesné rozměry nutno zaměřit na stavbě, případné změny konzultovat s projektantem a investorem.

Ozn. WC PŘÍČKY S DVEŘMI

O.3

Popis

sestava systémové sanitární příčky s
dveřmi pro oddělení toalet

Rozměr

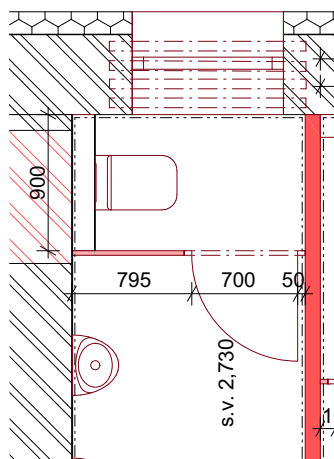
dle schématu

výška: 2000 mm, spodní mezera: 150 mm

rozměr dveří: 700/1850 mm

křídlo otevíravé

Půdorys



Materiál

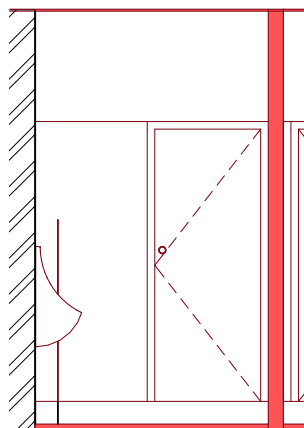
hpl desky v hliníkovém rámu a nerez doplňky, kotveno
do podlahy nožky nerezové a do stěn, dveře opatřeny
kováním koule/koule satin. nerez, zámek se západkou
WC, rozetový, satin. nerez,
kování a zámek budou vybrány architektem na základě
vzorkování

barva sestavy: antracitově šedá (upřesní architekt)

Poznámka

před výrobou nutno na místě ověřit skutečné rozměry,
případné změny nutno konzultovat s investorem a
projektantemdokumentace nenahrazuje výrobní dokumentaci,
dopracování detailů, optimalizace dimenze jednotlivých
prvků a dimenze kotev je povinností zhotovitele v rámci
dílenské dokumentace dodavatele, vč. statického
posouzení

Pohled



Poznámka: Dokumentace nenahrazuje výrobní dokumentaci dopracování detailů, optimalizace dimenze jednotlivých prvků a dimenze kotev je povinností zhotovitele v rámci dílenské dokumentace dodavatele. Tato bude předložena projektantovi a investorovi k odsouhlasení. Přesné rozměry nutno zaměřit na stavbě, případné změny konzultovat s projektantem a investorem.

Ozn. SOUBOR VYBAVENÍ KABINY WC

O.4

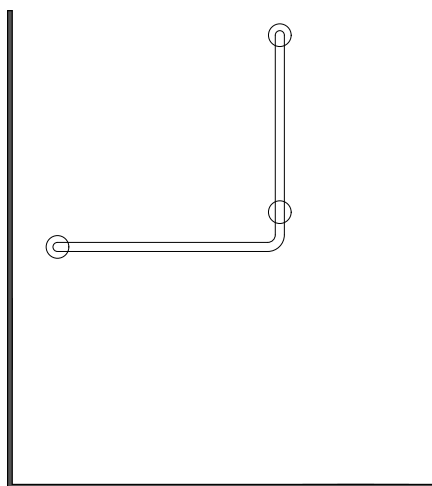
Popis

pro osoby s omezenou schopností
pohybu a orientace

Rozměr

viz schéma

Pevné madlo

MÍSTNOST WC URČENÁ PRO OSOBY NA VOZÍKU
BUDE VYBAVENA V SOULADU S POŽADAVKY
VYHLÁŠKY 398/2009 Sb. ČL. 5.1.3 AŽ 5.1.7.- a) 1 x pevné podpěrné toaletní madlo k wc ve tvaru I,
závěsné, kotvené ke zdi

rozměry: viz schéma

materiál: nerez trubka \varnothing 32mm, s upevňovací nerez
deskou, včetně nerez krytek a kotevních prvků- b) 1 x sklopné podpěrné toaletní madlo k wc ve tvaru
u, závěsné, kotvené ke zdi

rozměry: viz schéma

materiál: nerez trubka \varnothing 32mm, s upevňovací nerez
deskou, včetně nerez krytek a kotevních prvků- c) 1 x pevné svislé madlo k umývadlu ve tvaru u,
kotvené ke zdi- d) zrcadlo nad umývadlem řešeno jako rámové,
montované na stěnu, broušená nerez, možnost
naklonění o 10° , rozměr viz. schéma

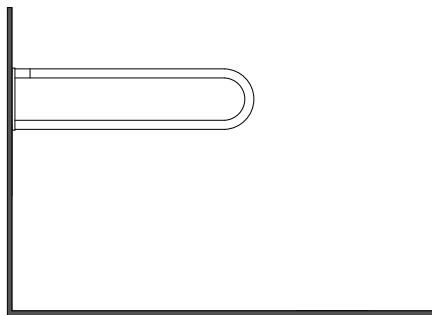
rozměry: viz schéma

materiál: nerez trubka \varnothing 32mm, včetně nerez krytek a
kotevních prvků

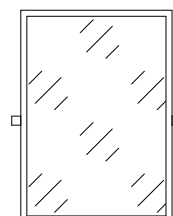
poznámka:

- madla 1 a 2 umístit osově ve vzdál. 600mm po obou
stranách wc mísy, ve výšce 800mm, pevné madlo ke
zdi, sklopné madlo ze strany přístupu- madlo 1 přesahuje záchodovou mísu o min. 200mm,
madlo 2 o min. 100mm

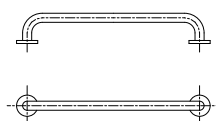
Sklopné madlo



Nástěnné zrcadlo výklopné



Pevné madlo k umyvadlu



Poznámka: Dokumentace nenahrazuje výrobní dokumentaci dopracování detailů, optimalizace dimenze jednotlivých prvků a dimenze kotev je povinností zhotovitele v rámci dílenské dokumentace dodavatele. Tato bude předložena projektantovi a investorovi k odsouhlasení. Přesné rozměry nutno zaměřit na stavbě, případné změny konzultovat s projektantem a investorem.

Ozn. SOUBOR PRVKŮ A ZAŘÍZENÍ PRO
O.5 ZAJIŠTĚNÍ PBŘ

Popis

A) PŘENOSNÉ HASÍCÍ PŘÍSTROJE
V OBJEKTU BUDOU ROZMÍSTĚNY TYTO HP

4.NP - m.č.: 4.40 chodba - 3 ks
 - m.č.: 4.41 chodba - 2 ks

BOX NA PHP DO NIKY
rozměr: 260x210x595 mm
celkem 5 ks

B) SOUČÁSTÍ DODÁVKY BUDE:
HYDRANTOVÁ SKŘÍŇ PRO HADICOVÝ
SYSTÉM D

4.NP - m.č.: 4.42 chodba - 1 ks

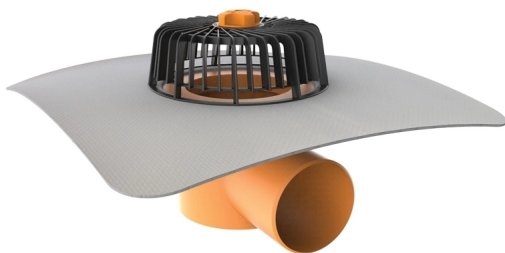
POZN.: POČET PHP ZÁVISÍ NA HASÍCÍ
SCHOPNOSTI KONKRÉTNÍHO PHP, VIZ.
TECHNICKÁ ZPRÁVA PBŘ

C) BEZPEČNOSTNÍ TABULKY
V OBJEKTU BUDE NAINSTALOVÁN SOUBOR
BEZPEČNOSTNÍCH TABULEK A OZNAČENÍ V
SOULADU S POŽADAVKY PBŘ (VIZ.
TECHNICKÁ ZPRÁVA PBŘ)

Poznámka: Dokumentace nenahrazuje výrobní dokumentaci dopracování detailů, optimalizace dimenze jednotlivých prvků a dimenze kotev je povinností zhotovitele v rámci dílenské dokumentace dodavatele. Tato bude předložena projektantovi a investorovi k odsouhlasení. Přesné rozměry nutno zaměřit na stavbě, případné změny konzultovat s projektantem a investorem.

Ozn. STŘEŠNÍ VPUST, VODOROVNÉ PROVEDENÍ - 1 ks

O.6

POPIS:

- střešní vpust, vodorovné provedení, kulatá, s integrovanou PVC manžetou - hydroizolační fólie na bázi PVC, vyhřívaná - s připojovacím kabelem na 230 V, součástí krycí mřížka proti hrubým nečistotám, A tvarovka potrubí pro prostup asfaltovým pásem

ROZMĚR:

- DN 125

MATERIÁL:

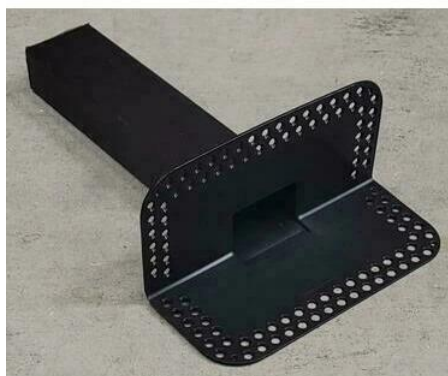
- tělo vpusti - polyamid PA6, manžeta PVC

POZNÁMKA:

- optimalizace dimenze jednotlivých prvků a dimenze kotev je předmětem dílenské dokumentace

Ozn. ATIKOVÝ VTOK - PŘEPAD - 1 ks

O.7

POPIS:

- vtok atikový 65x100 mm, délka 500 mm
- hranatý atikový vtok

ROZMĚR:

- 65x100 mm

MATERIÁL:

- elastomer

POZNÁMKA:

-

Poznámka: Dokumentace nenahrazuje výrobní dokumentaci dopracování detailů, optimalizace dimenze jednotlivých prvků a dimenze kotev je povinností zhotovitele v rámci dílenské dokumentace dodavatele. Tato bude předložena projektantovi a investorovi k odsouhlasení. Přesné rozměry nutno zaměřit na stavbě, případné změny konzultovat s projektantem a investorem.

Ozn. PRŮBĚŽNÁ VĚTRACÍ MŘÍŽKA

O.8



POPIS:

- průběžná větrací mřížka
- mřížka bude sloužit jako ochrana proti hmyzu a nečistotám

ROZMĚR:

- výška: 80 mm
- celková délka: 350 m

MATERIÁL:

- kov, alt. plast

POZNÁMKA:

- jedná se provětrání šikmé střechy

Ozn. PŮDNÍ SCHODIŠTĚ - 3 ks

O.9



POPIS:

- zateplené půdní schody se stahovacím žebříkem, plechové sendvičové víko je zabudované do stropu, uvnitř víka je tepelná a protipožární izolace, utěsnění je provedeno protipožární páskou, na konstrukci rámu je upevněn skládací žebřík spojený s víkem, celý prostor schodů je shora uzavřen tepelným víkem, obě dvířka jsou opatřena mechanismem pro synchronní otevírání, požadovaná požární odolnost je EW 30/DP3, barva rámu bílá, barva schodnic šedá

ROZMĚR:

- 1200x700 mm

MATERIÁL:

- dle popisu

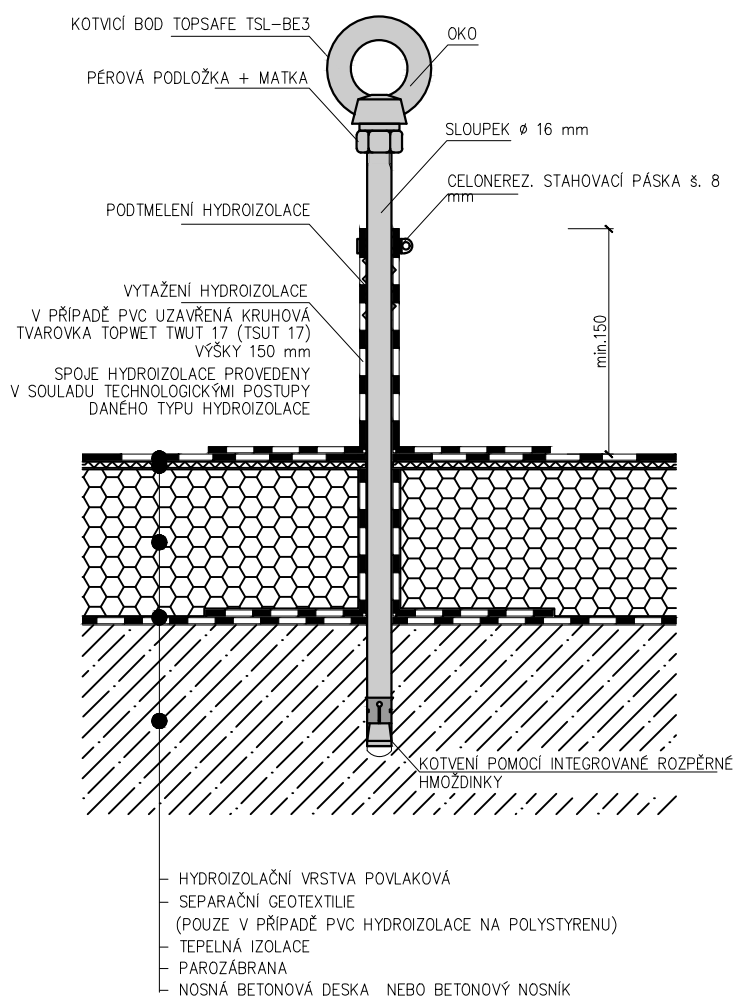
POZNÁMKA:

-

Poznámka: Dokumentace nenahrazuje výrobní dokumentaci dopracování detailů, optimalizace dimenze jednotlivých prvků a dimenze kotev je povinností zhotovitele v rámci dílenské dokumentace dodavatele. Tato bude předložena projektantovi a investorovi k odsouhlasení. Přesné rozměry nutno zaměřit na stavbě, případné změny konzultovat s projektantem a investorem.

Ozn. **ZÁCHYTNÝ SYSTÉM, 3 ks**

O.10

**POPIS:**

- kotvící bod pro betonové konstrukce
- kotvení pomocí integrované hmoždinky

ROZMĚR:

- délka: 150 - 600 mm
- Ø 16 mm

MATERIÁL:

- nerezová ocel

POZNÁMKA:

- spojovací lano musí být vždy zkráceno na co nejkratší možnou délku, současně však jeho délka nikdy nesmí umožnit volný pád delší než 1500 mm nebo náraz na níže položenou překážku

Poznámka: Dokumentace nenahrazuje výrobní dokumentaci dopracování detailů, optimalizace dimenze jednotlivých prvků a dimenze kotev je povinností zhotovitele v rámci dílenské dokumentace dodavatele. Tato bude předložena projektantovi a investorovi k odsouhlasení. Přesné rozměry nutno zaměřit na stavbě, případné změny konzultovat s projektantem a investorem.